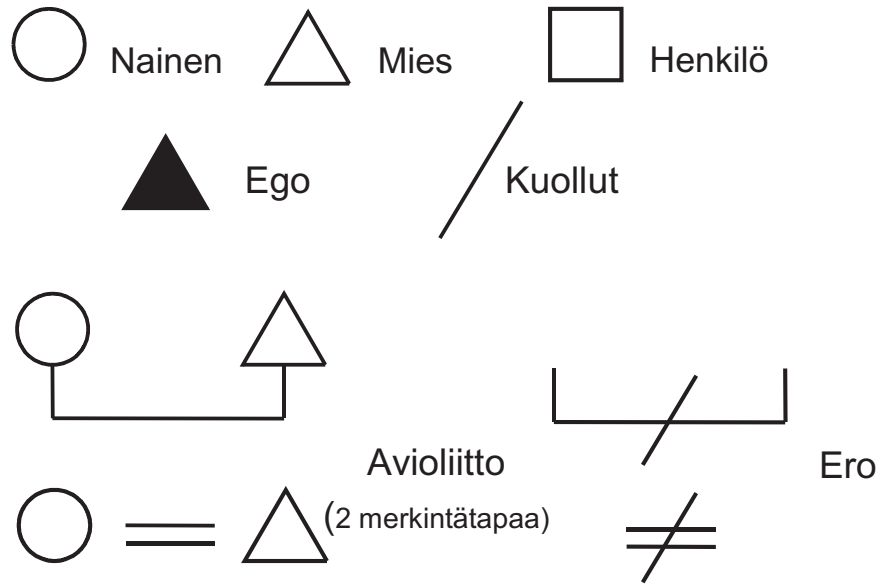
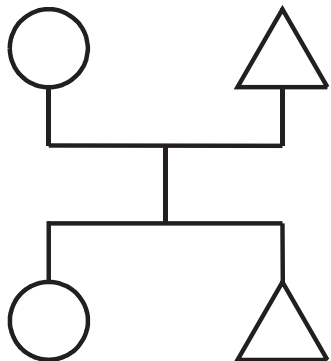


Genealogioissa käytettäviä symboleja



Yleisimmin käytettäviä sukulaislyhenteitä

Isä (<i>father</i>)	F	Fa	Vanhempi (<i>parent</i>)	P	Pa
Äiti (<i>mother</i>)	M	Mo	Lapsi (<i>child</i>)	C	Ch
Veli (<i>brother</i>)	B	Br	Sisarus (<i>sibling</i>)	G	Sb
Sisar (<i>sister</i>)	Z	Si	Puoliso (<i>spouse</i>)	E	Sp
Poika (<i>son</i>)	S	So			
Tytär (<i>daughter</i>)	D	Da			
Aviomies (<i>husband</i>)	H	Hu	Vanhempi (<i>older</i>)	o	
Aviovaimo (<i>wife</i>)	W	Wi	Nuorempi (<i>younger</i>)	y	



Esimerkki. Perhe, jossa on molemmat vanhemmat ja kaksi lasta.